

全国就労移行支援事業所連絡協議会

就労者状況アンケート結果報告

2017年4月7日

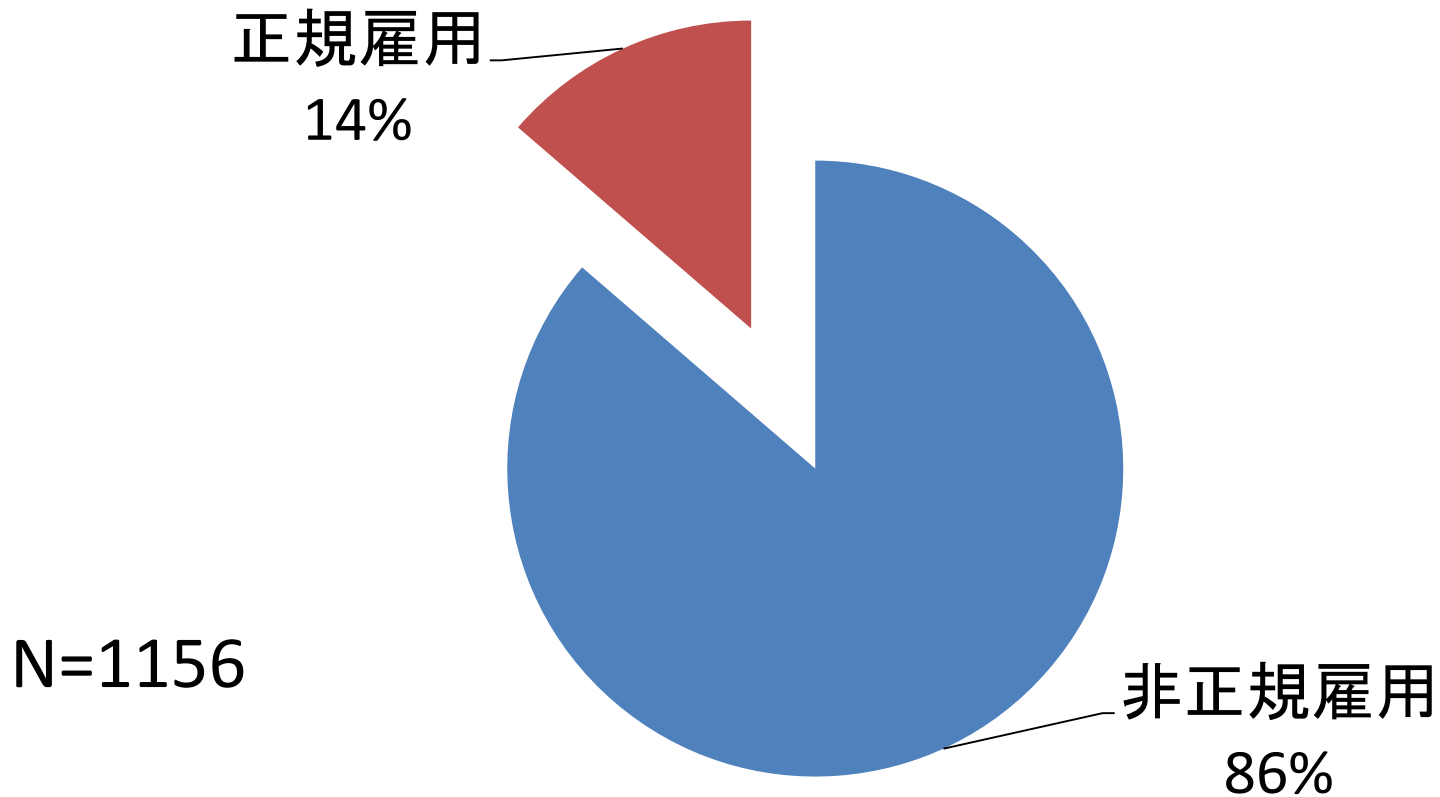
調査の概要

- 目的: 就労定着支援に関わる新サービスが2018年度に創設されることを踏まえ、会員事業所における就労者と離職者の状況を調べる
- 実施日: 2017年1月27日～2017年2月10日
- 調査方法: メールによるアンケート調査(悉皆)。
- 回収率: 72%(46事業所/64事業所)
- 本調査では、支援内容には焦点を当てず、雇用条件と離職理由に焦点を当てた

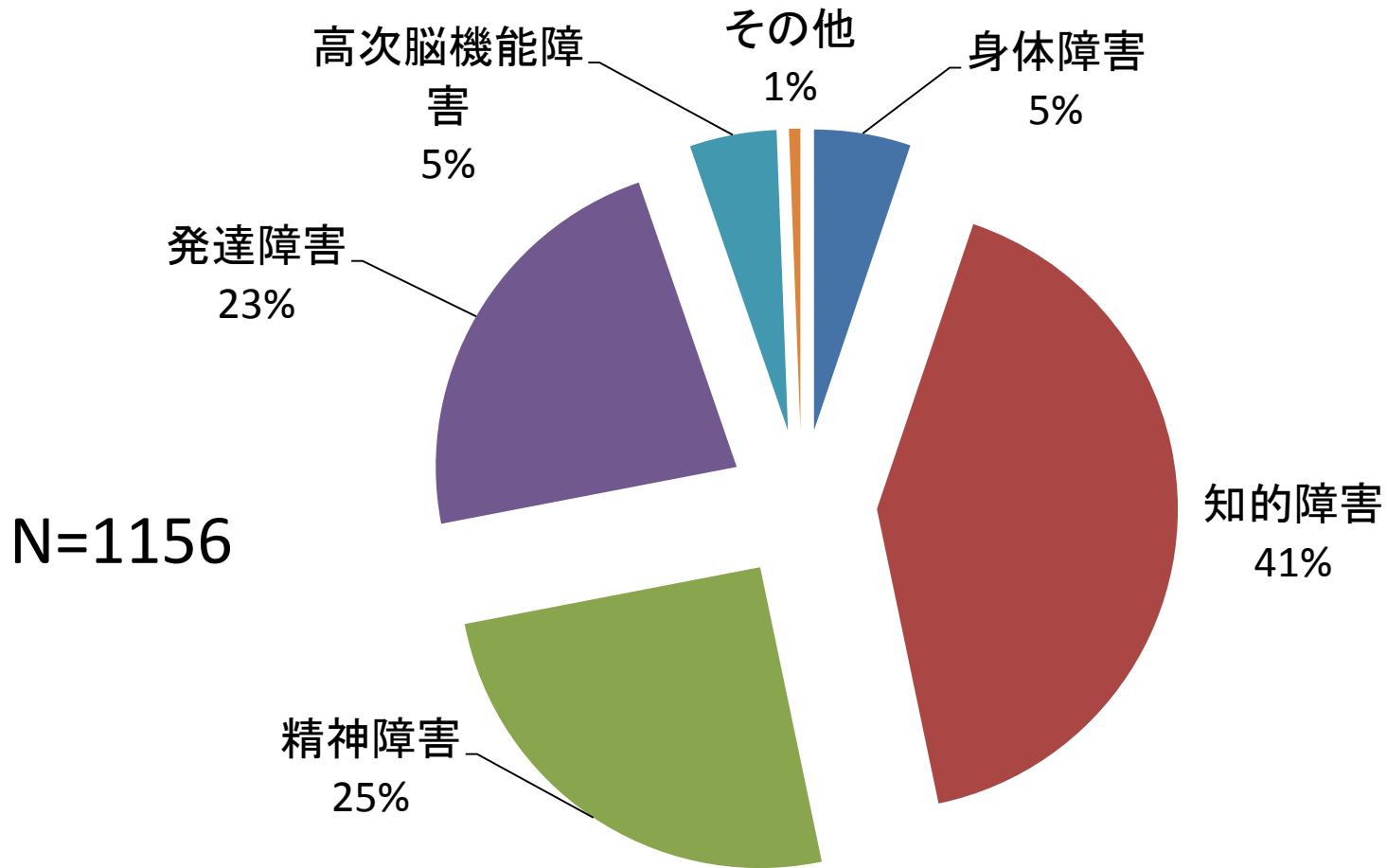
就労継続者

- 2014年4月1日以降の一般就労者の内、2017年1月31日現在も就労継続している方について、記載してください。
- 就労継続支援事業A型利用者は含みません。

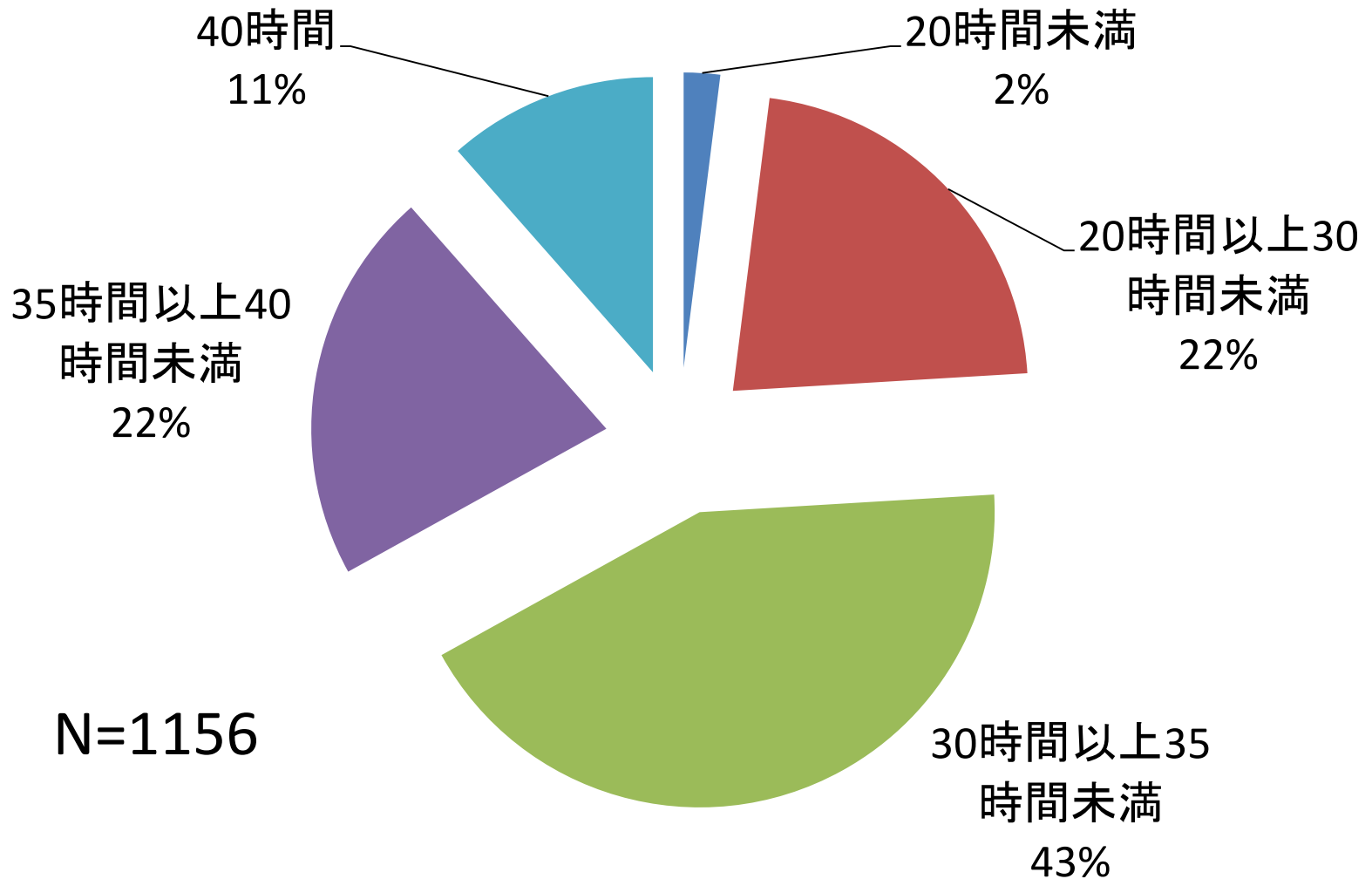
就労者の雇用形態



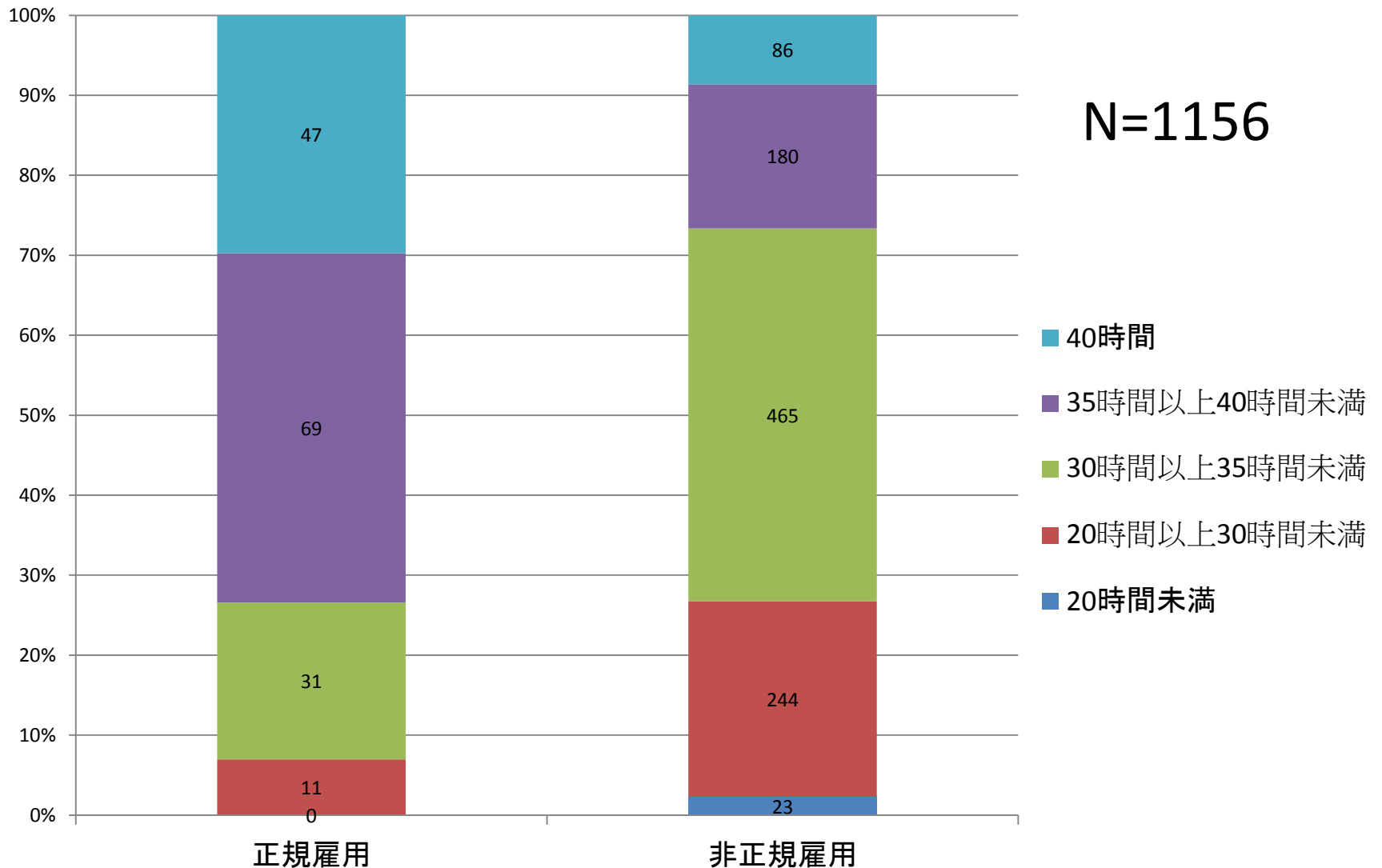
障害種別の分布



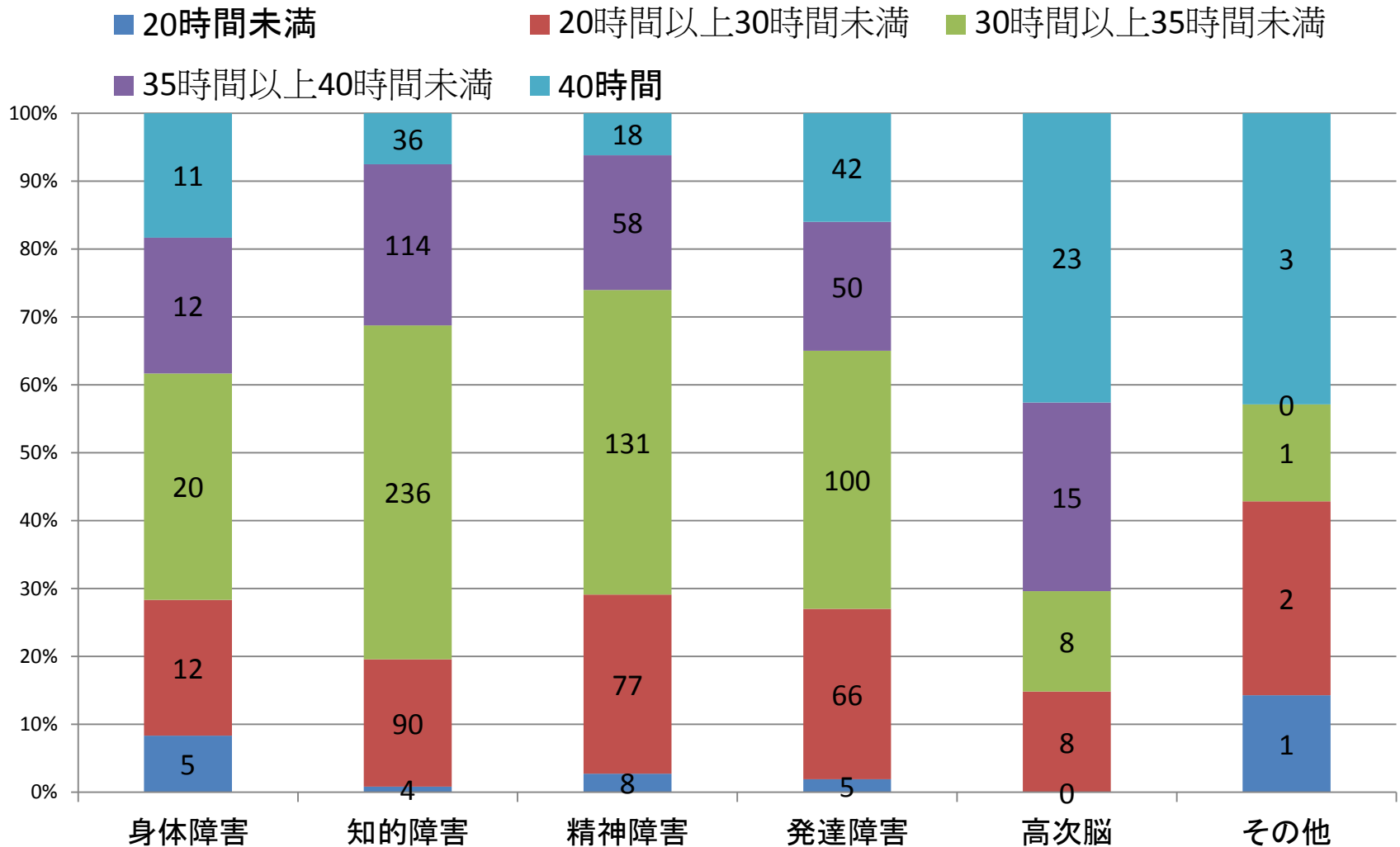
就労者の契約労働時間分布



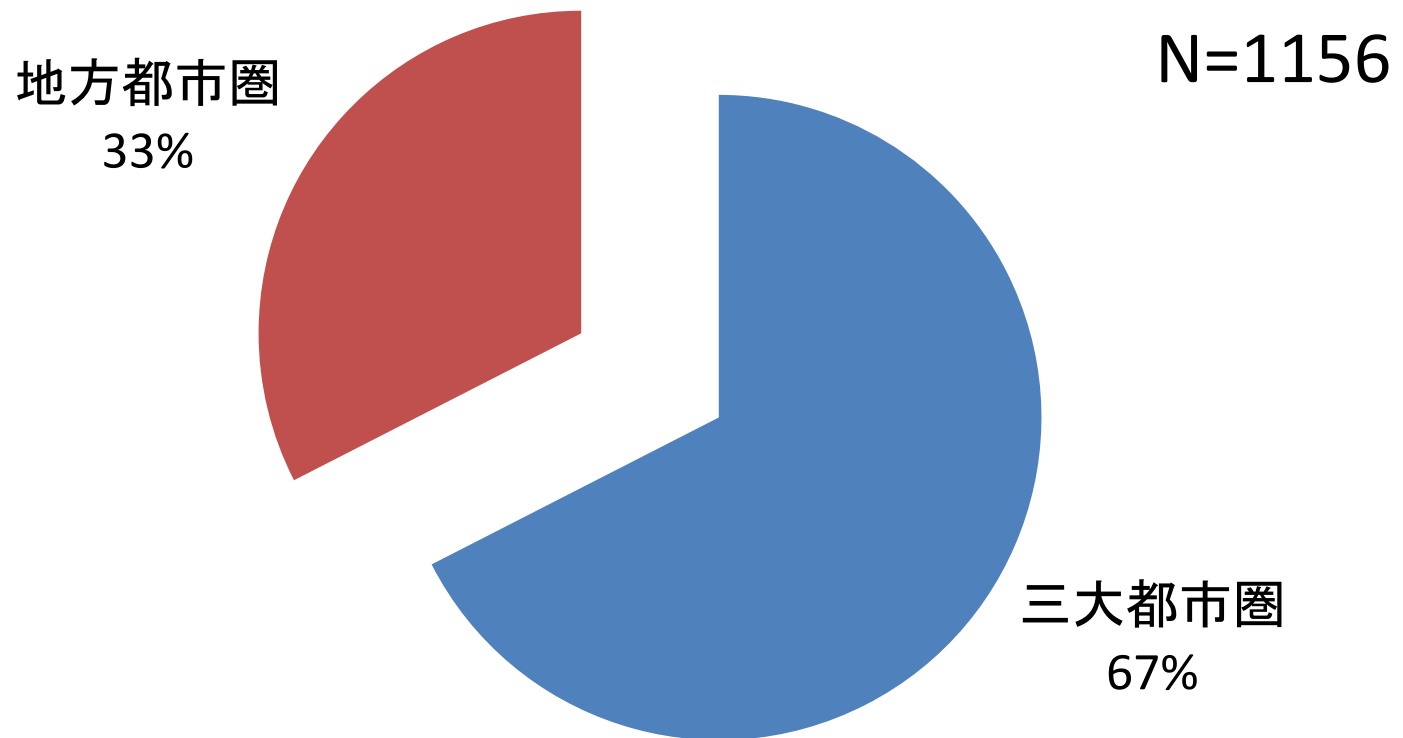
就労形態別の勤務時間



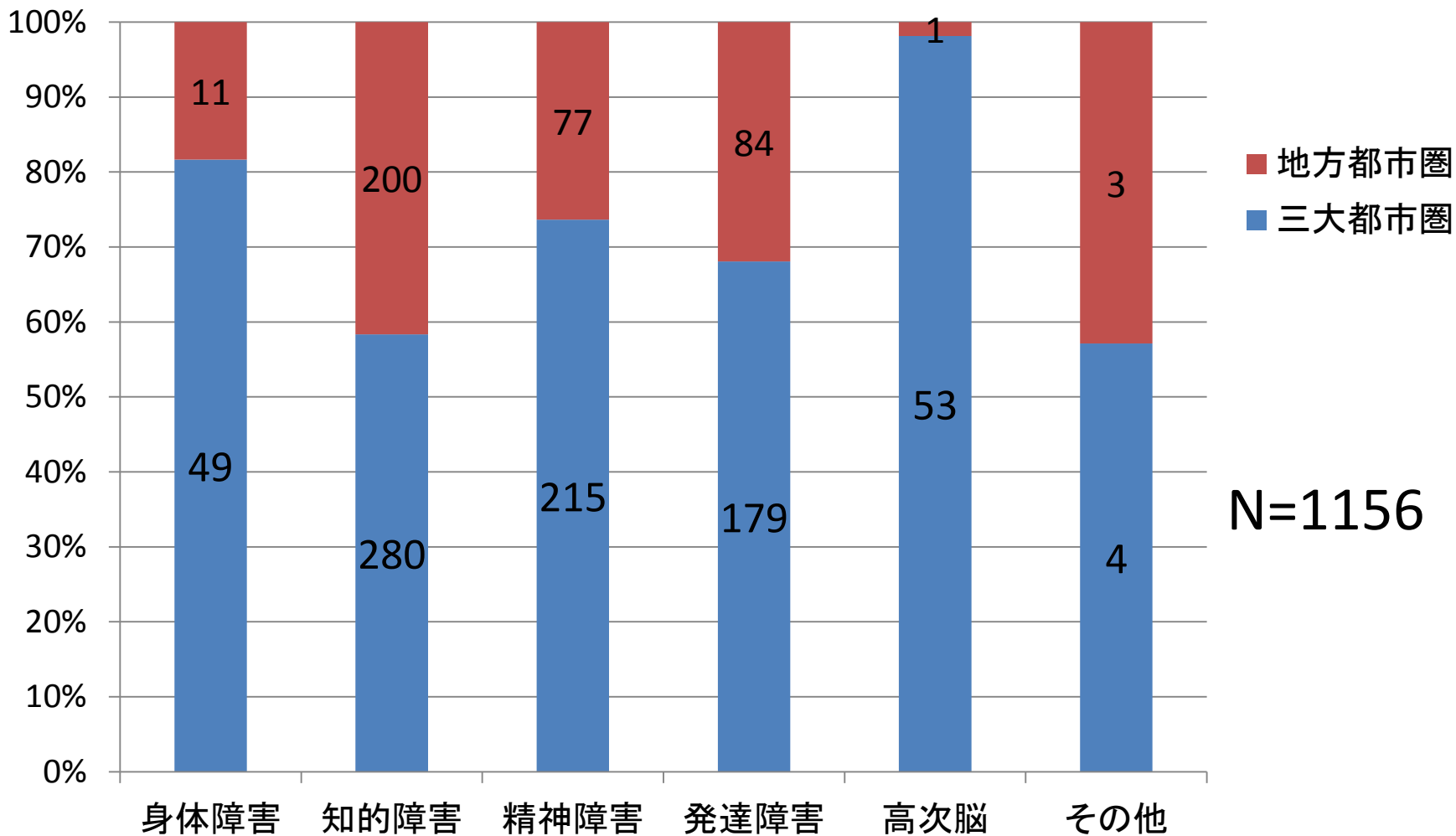
障害別の契約労働時間分布 (N=1156)



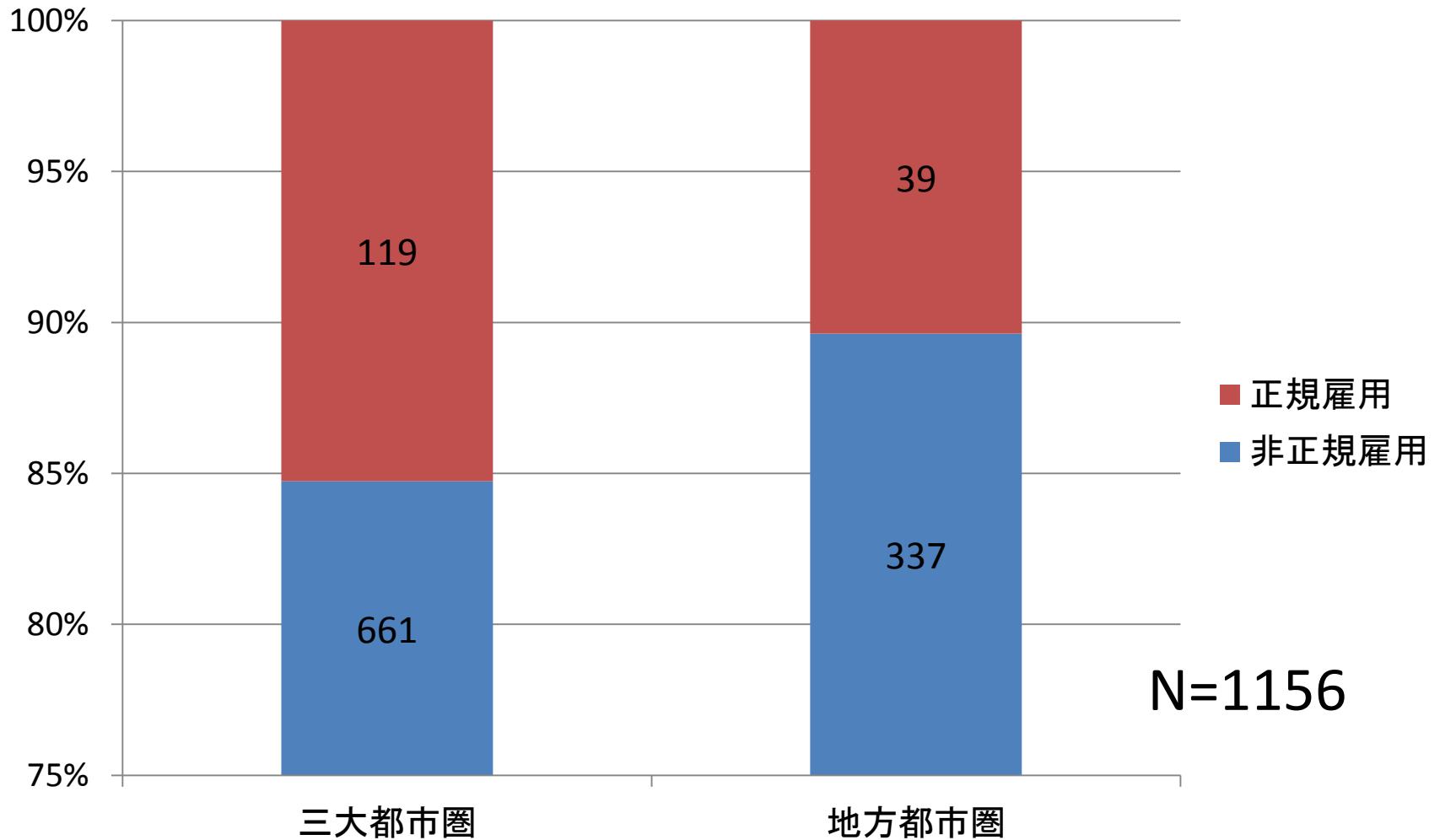
都市圏別の就労者数分布



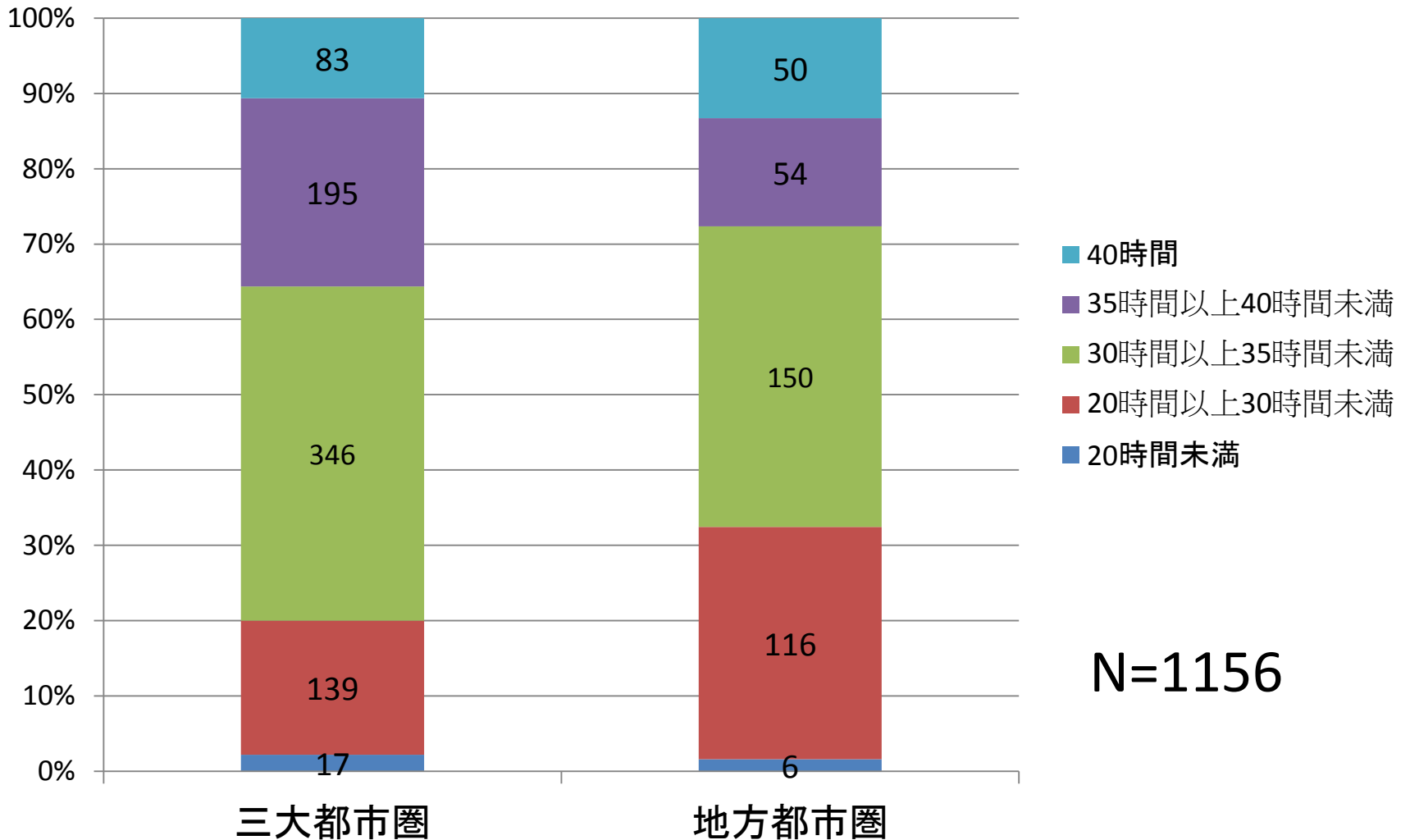
都市圏別の障害種別分布



都市圏別の雇用形態分布



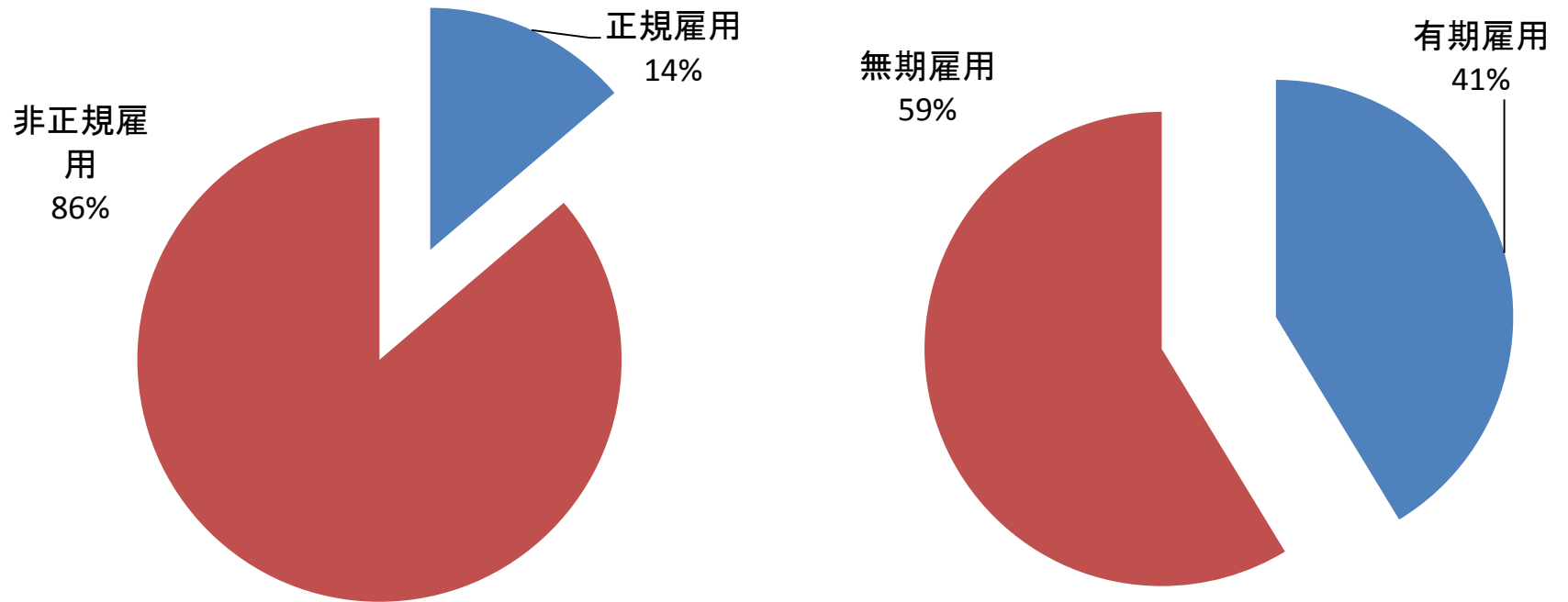
都市圏別の契約労働時間分布



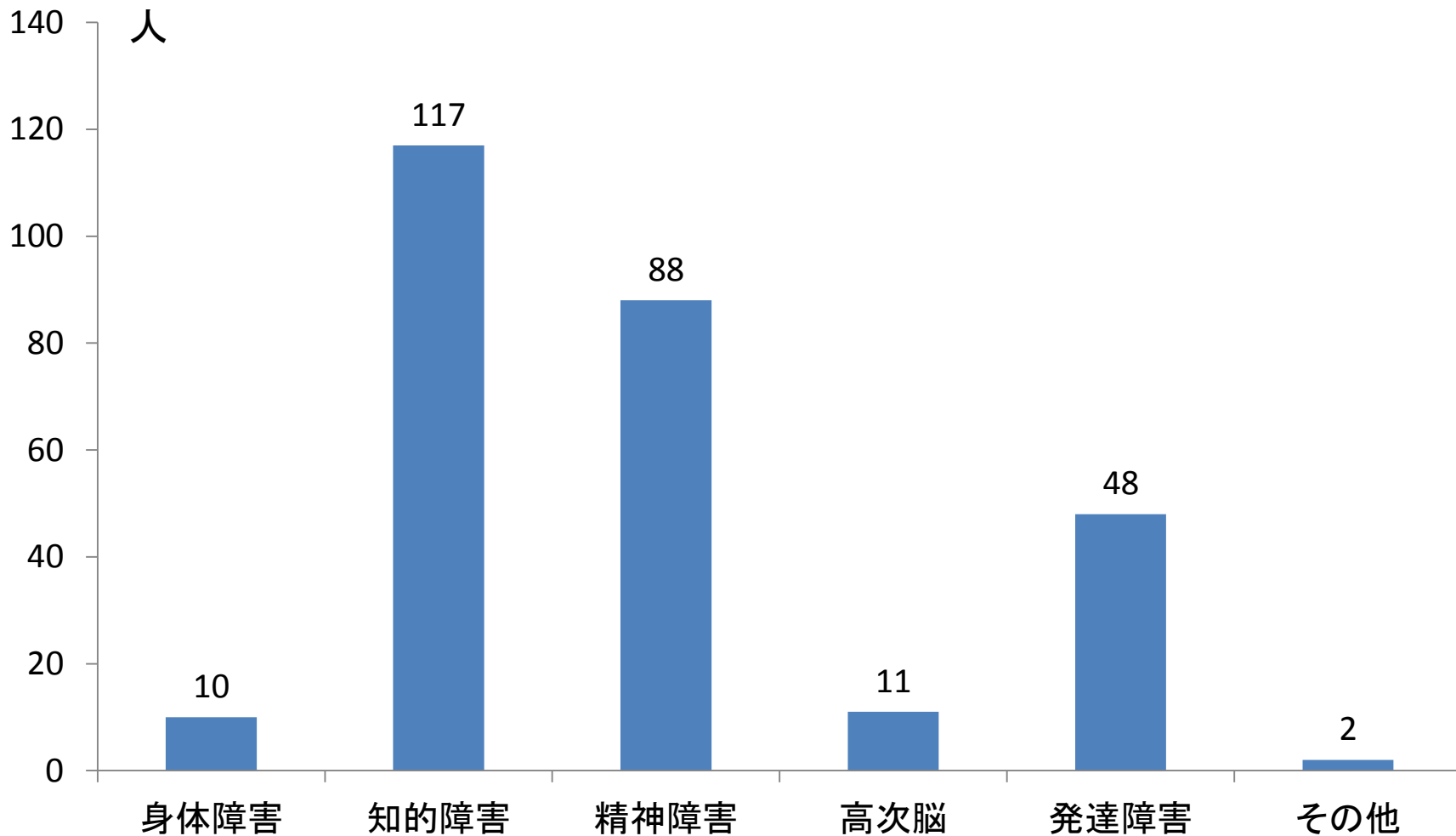
離職者

2017年1月31日現在で、離職されている方について、記載してください
(分かる範囲で構いません)。

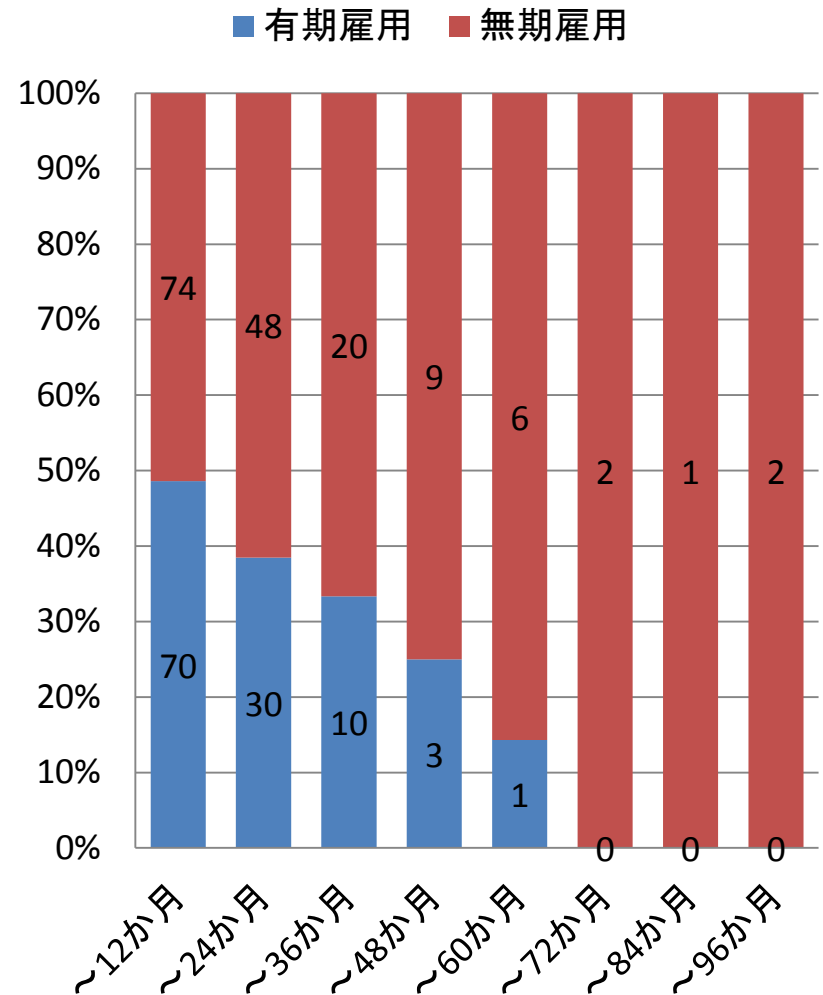
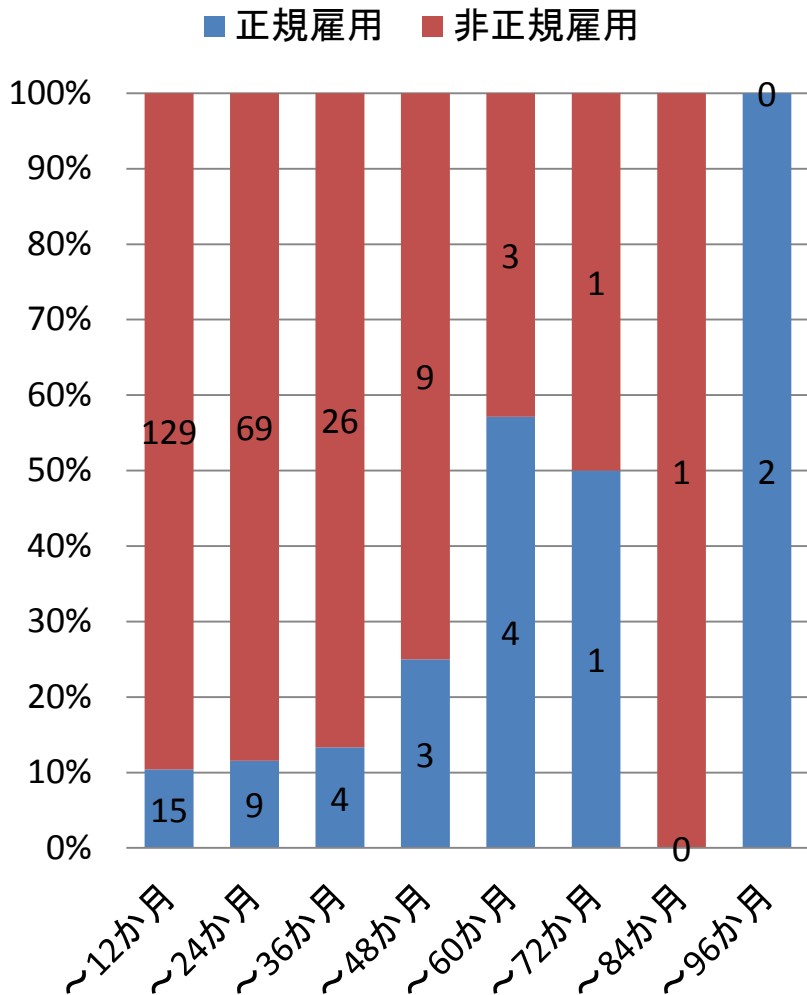
雇用形態の分布 (N=276)



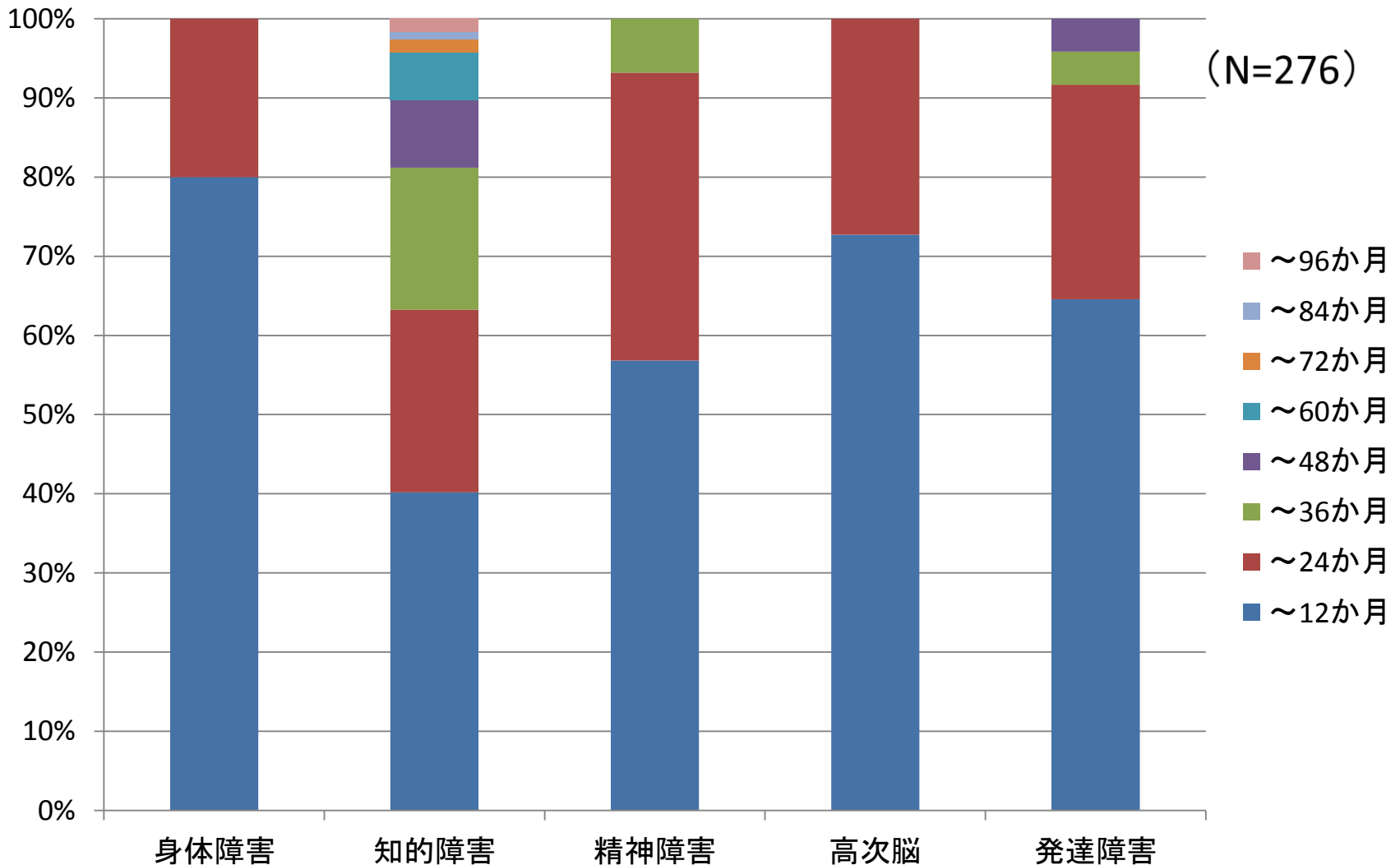
障害別の人数(N=276)



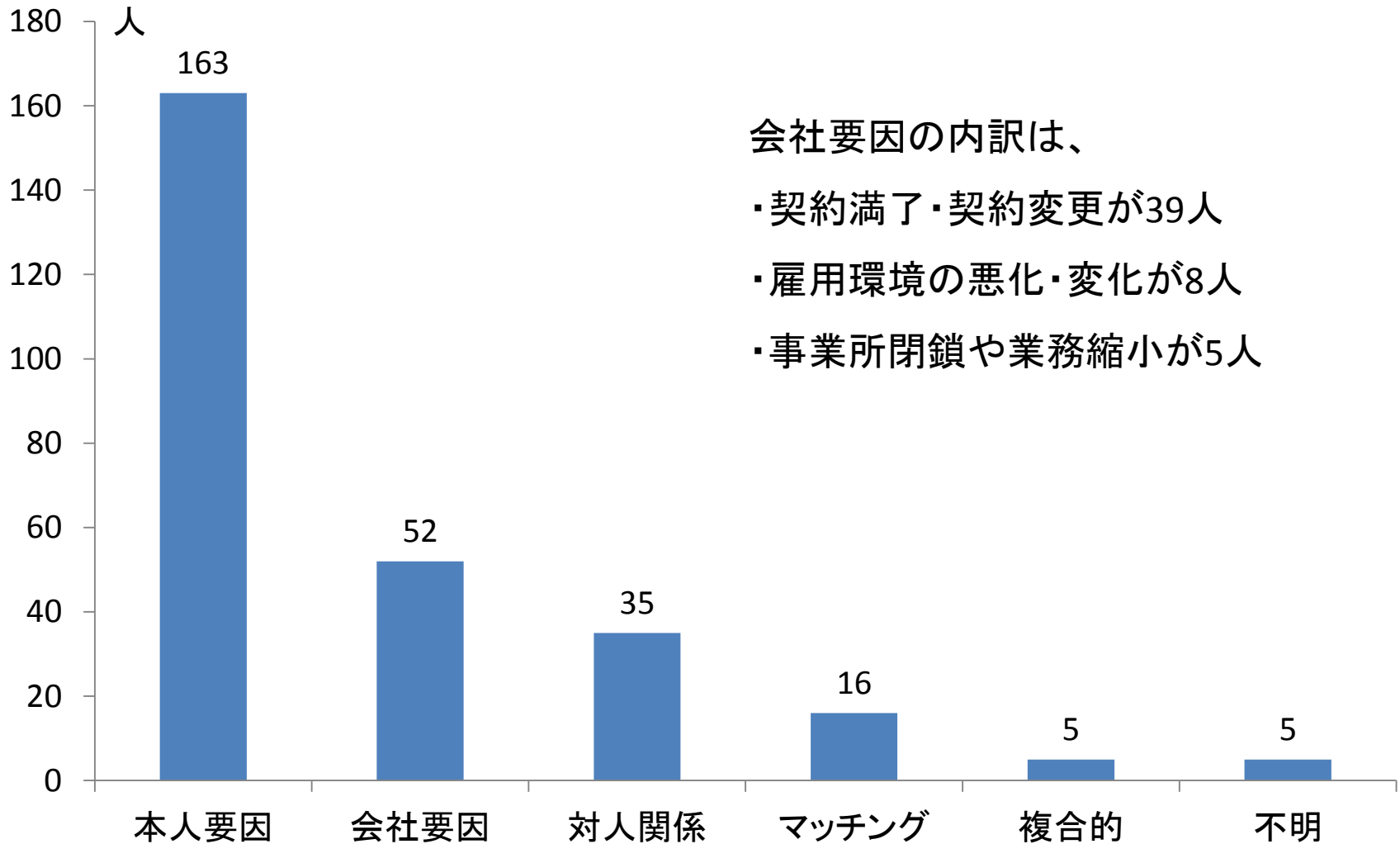
離職までの勤続月数 (N=276)



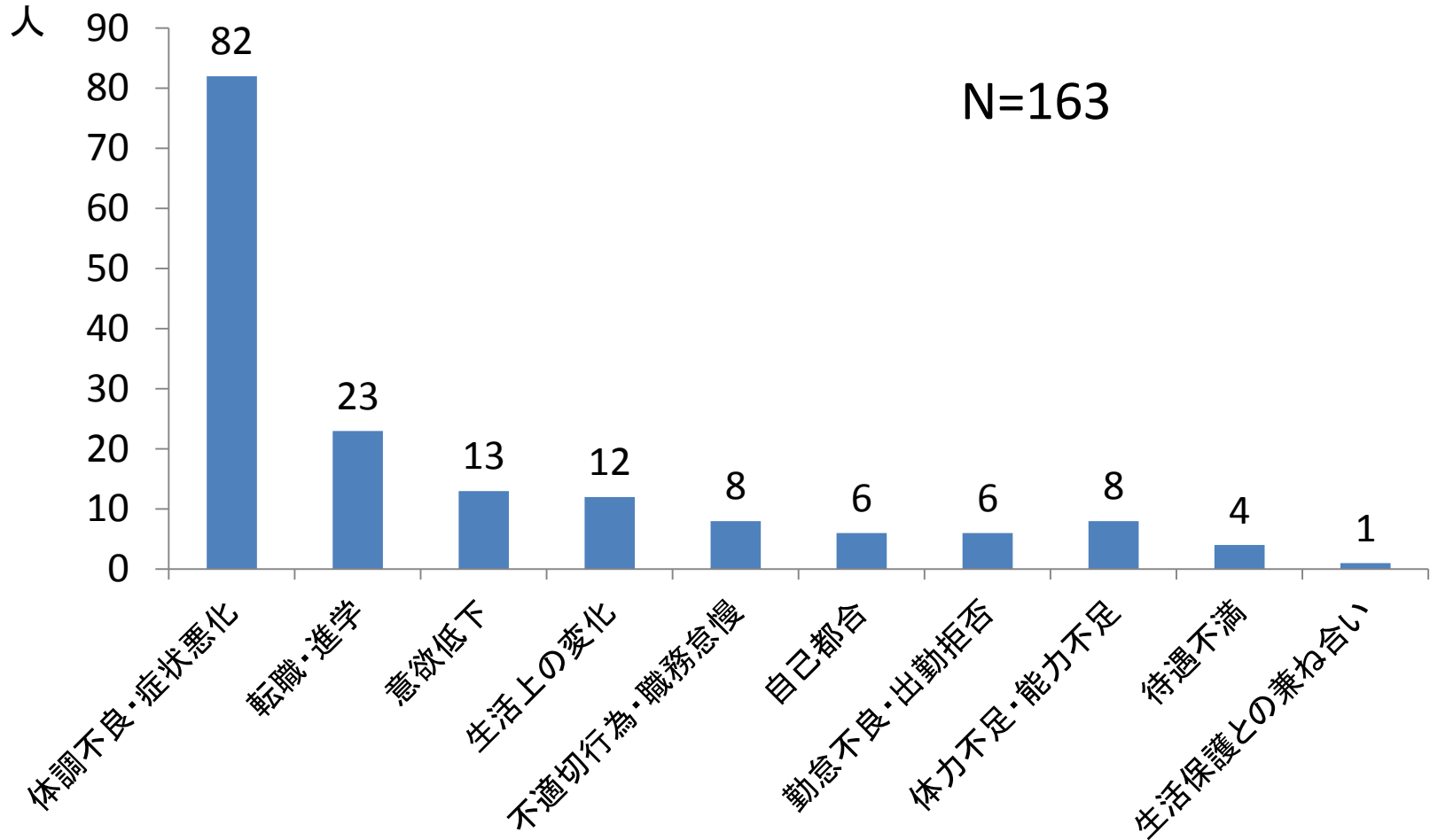
離職までの勤続月数(障害種別)



離職の要因 (N=276)



本人要因の離職の内容



障害別の本人要因離職の内容 (知的障害・精神障害・発達障害)

- 体調不良・症状悪化
- 生活上の変化
- 勤怠不良・出勤拒否
- 生活保護との兼ね合い
- 意欲低下
- 不適切行為・職務怠慢
- 体力不足・能力不足
- 転職・進学
- 自己都合
- 待遇不満

